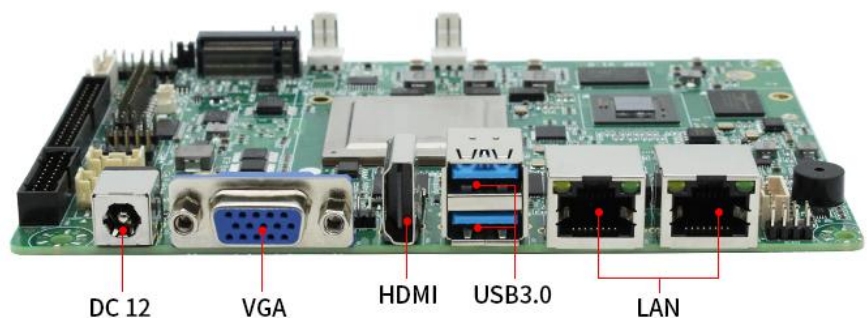


## 产品型号 SBM-S208F-D



## 产品特性

- ▶ 采用腾锐D-2000/8核CPU处理器加风华二号显示芯片
- ▶ 支持2个M.2 key\_M接口 NVME协议
- ▶ 一个SO-DIMM DDR4内存插槽，最大支持32GB
- ▶ 主板集成VGA,HDMI,LVDS显示
- ▶ 4个USB2.0，4个USB3.0，2个RJ45千兆网口
- ▶ 6个RS232串口
- ▶ DC 12V电源输入

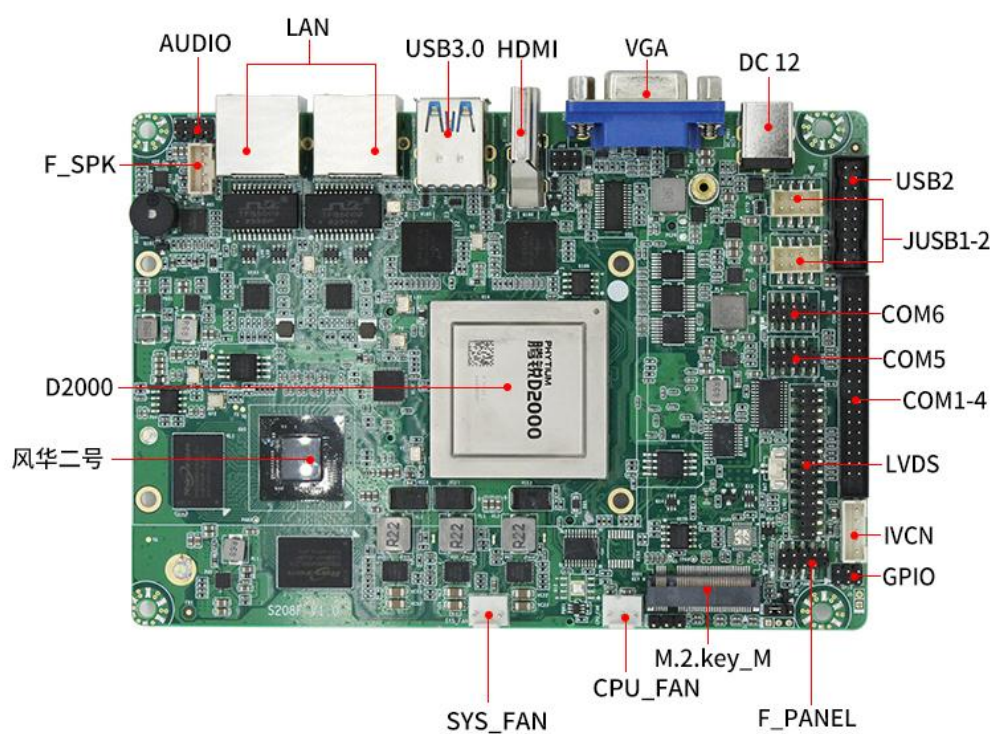
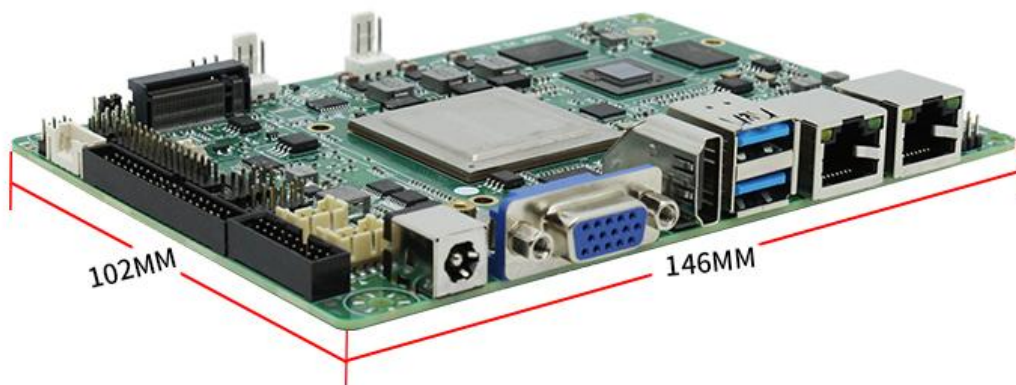


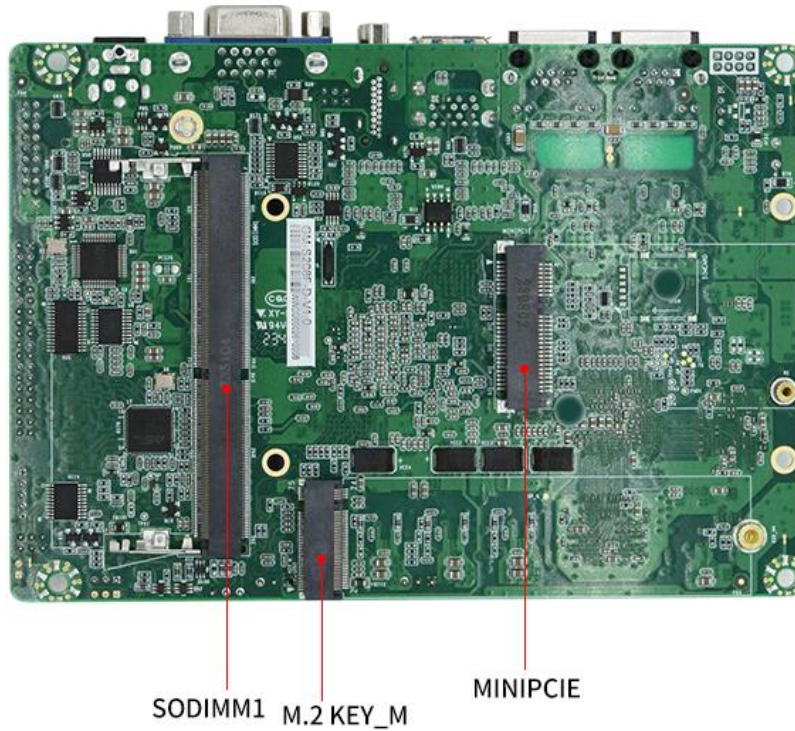
 **技术参数**

**SBM-S208F-D**

CPU	飞腾D2000八核CPU处理器，主频2.3GHz，功耗40W
芯片组	动芯-风华二号芯片，功耗3W-12W（支持低功耗模式和高性能模式）
内存	1* SO-DIMM，DDR4,最大支持32GB
存储	2* M.2 (Key-M NVME协议)
音频	1 line out + 1 mic-in + 2*3W喇叭
以太网	2x LAN 10/100/1000Mbps
显示	主板集成显卡，1* VGA，1* HDMI, 1* LVDS
COM	6 * RS232串口
I/O接口	2 * RJ45单层网口
	4 * USB2.0
	4 * USB3.0
	1 * 2x4 PIN排针(Line out, Mic in)
	1 * 1x4 PIN排针（3W功放输出）
	1 * Mini PCIE(4G/WIFI+BT)
	2* M.2 (Key-M)
	2 * 1x3 PIN 风扇座子
	1* 2x5PIN排针（开机+复位+LED）
	1 * DC电源插头
版型	3.5寸工控主板（146*102mm）
系统	Kylin/UOS
供电	DC 12V
工作温度	-10~50 °C
存储温度	-20~60°C

## 外形尺寸





■ 内部接口定义

LVDS:2x15,PH=2.0MM, 1*LVDS					
NO.	SYMBOL	DESCRIPTION	NO.	SYMBOL	DESCRIPTION
1	LCDVDD	可选5V/3.3V, 默认3.3V(通过JLV跳选)	2	LCDVDD	
3	LCDVDD		4	NC	空PIN
5	GND		6	LVDS_DET	屏侦测, 需接地
7	A0M		8	A0P	
9	A1M		10	A1P	
11	A2M		12	A2P	
13	GND		14	GND	
15	CLK1M		16	CLK1P	
17	A3M		18	A3P	
19	A4M		20	A4P	
21	A5M		22	A5P	
23	A6M		24	A6P	
25	GND		26	GND	
27	CLK2M		28	CLK2P	
29	A7M		30	A7P	

IVCN:1x5,PH=2.0MM, LVDS背光排针					
NO.	SYMBOL	DESCRIPTION	NO.	SYMBOL	DESCRIPTION
1	12V		4	BKLT_PWM	亮度调节
2	GND		5	5V	
3	ENABKL	背光使能			

AUDIO,2x4,PH=2.54MM, 1*Line Out, 1*Mic In					
NO.	SYMBOL	DESCRIPTION	NO.	SYMBOL	DESCRIPTION
1	LINE2_JD	设备插入检测	2	HP-R	
3	MIC2_JD	设备插入检测	4	GND	
5	MIC		6	HP-L	
7	MIC		8	GND	

SPEAKER,1x4,PH=2.0MM,喇叭座子					
NO.	SYMBOL	DESCRIPTION	NO.	SYMBOL	DESCRIPTION
1	SPK_LP		3	SPK_RN	
2	SPK_LN		4	SPK_RP	

CPU_FAN,1x3,PH=2.54MM,CPU风扇座子					
NO.	SYMBOL	DESCRIPTION	NO.	SYMBOL	DESCRIPTION
1	GND		3	N/A	
2	12V				

SYS_FAN,1x3,PH=2.54MM,系统风扇座子					
NO.	SYMBOL	DESCRIPTION	NO.	SYMBOL	DESCRIPTION
1	GND		3	N/A	
2	12V				

F_PANEL,2x5,PH=2.0MM					
NO.	SYMBOL	DESCRIPTION	NO.	SYMBOL	DESCRIPTION
1	PWRBTN+	开关+	2	SATA_LED+	硬盘灯+
3	PWRBTN-	开关-	4	SATA_LED-	硬盘灯-
5	RESET	复位+	6	PWR_LED+	电源灯+
7	GND	复位-	8	PWR_LED-	电源灯-
9		空PIN	10	GND	

JUSB :2x5,PH=2.0MM, 1*USB2.0					
NO.	SYMBOL	DESCRIPTION	NO.	SYMBOL	DESCRIPTION
1	5V		2	5V	
3	USB_PN0		4	USB_PN1	

5	USB_PP0		6	USB_PP1	
7	GND		8	GND	

JUSB3.0 :2x10,PH=2.0MM

NO.	SYMBOL	DESCRIPTION	NO.	SYMBOL	DESCRIPTION
1	5V		N/A	N/A	空PIN
2	RX1-		19	5V	
3	RX1+		18	RX2-	
4	GND		17	RX2+	
5	TX1-		16	GND	
6	TX1+		15	TX2-	
7	GND		14	TX2+	
8	D1-		13	GND	
9	D1+		12	D2-	
10	N/A		11	D2+	

COM5 :2x5,PH=2.0MM

NO.	SYMBOL	DESCRIPTION	NO.	SYMBOL	DESCRIPTION
1	FT_DCD1		2	FT_RXD1	
3	FT_TXD1		4	FT_DTR1	
5	GND		6	FT_DSBM1	
7	FT_RTS1		8	FT_CTS1	
9	FT_RI1				

COM6 :2x5,PH=2.0MM

NO.	SYMBOL	DESCRIPTION	NO.	SYMBOL	DESCRIPTION
1	V_COM6		2	FT_RXD2	
3	FT_TXD2		4	N/A	
5	GND		6	N/A	
7	N/A		8	N/A	
9	N/A				

COM1-4, 2x18,PH=2.0MM

NO.	SYMBOL	DESCRIPTION	NO.	SYMBOL	DESCRIPTION
1	DCD1		2	RXD1	
3	TXD1		4	DTR1	
5	GND		6	DSBM1	
7	RTS1		8	CTS1	
9	RI1		10	DCD2	
11	RXD2		12	TXD2	
13	DTR2		14	GND	
15	DSBM2		16	RTS2	
17	CTS2		18	RI2	
19	DCD3		20	RXD3	

21	TXD3		22	DTR3	
23	GND		24	DSBM3	
25	RTS3		26	CTS3	
27	RI3		28	DCD4	
29	RXD4		30	TXD4	
31	DTR4		32	GND	
33	DSBM4		34	RTS4	
35	CTS4		36	RI4	

 **北京总部**

公司电话: +86(0)10 -82331878/82331875

服务热线: 400-800-1871

办公地址: 北京市海淀区双清路3号鸿运大厦1层31078室

工厂地址: 河北省廊坊市三河市燕郊开发区留山大街

创智谷产业园-1#地块-一期-4#-2-101



了解更多信息: [www.ipccore.com](http://www.ipccore.com) ,或发送邮件到: [ipc@ipccore.com](mailto:ipc@ipccore.com)规格细节如有变更, 恕不另行通知  
东方松柏科技(北京) 有限公司, 版权所有©2018