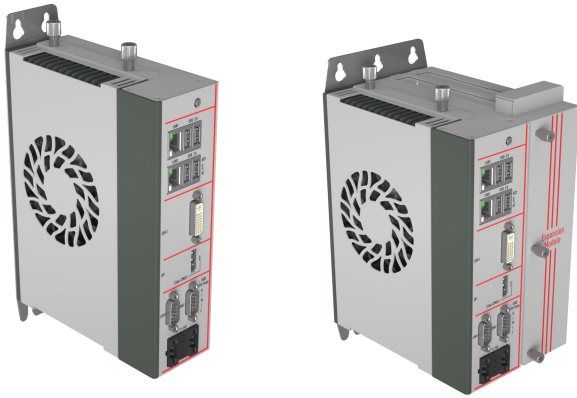


边缘控制器，考工系列

KAGO-6300

Intel® Skylake-S/Kabylake-S CPU, 2*LAN, 4*USB3.0, DP, DVI-I, 2*COM, 扩展组件模块化, 实时操作系统RTOS, 实时工业以太网TSN

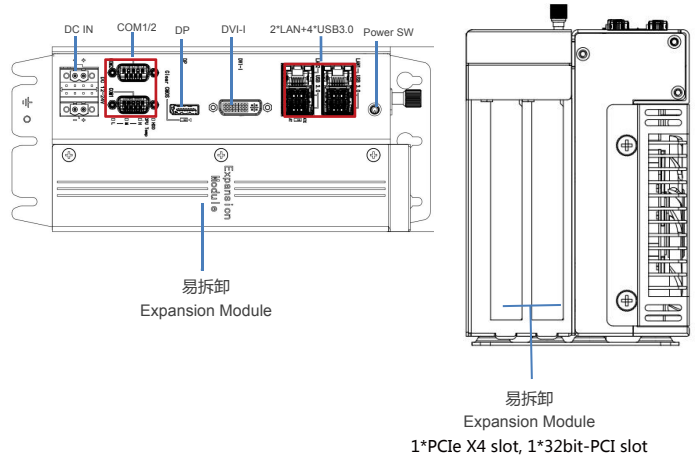


特性

- Intel® Skylake-S/Kabylake-S CPU，最高65W
- CPU主动和被动散热,智能温控风扇,静音防尘
- H110芯片组, CPU (可选的双核和四核)
- 1*DP, 1*DVI-I,双显示接口, 显示信号延长不衰减
- 2*I210AT网络芯片, 可选支持多种实时工业以太网协议
- 1*PCIe X4 slot/1*32bit-PCI slot,支持多种扩展
- BIOS优化并支持实时操作系统
- 支持第三方软件开发平台 (可选)
- DC12~24V宽压供电, 带反接、过流、过压保护
- 支持壁挂式安装, 导轨安装



KAGO-6300是一款全新的边缘控制器，搭载Intel® Skylake-S 或 Kabylake-S系列处理器，H110芯片组，1*DDR4 2133/2400MHz，最大支持16GB。丰富的I/O资源，带DP+DVI-双显示接口，2*LAN，全部采用Intel I210AT的网络芯片，可选支持EtherCAT协议，可选支持CanOpen协议，4*USB3.0，2*COM，1*PCIe X4 slot/1*32bit-PCI slot，支持单槽、双槽多种扩展可选，1*Mini PCIe，支持4G及Wifi/BT等无线功能。1*mSATA 用于存储。直流DC 12~24V 宽压供电，带过流、过压、反接保护，支持壁挂式安装、Din-Rail导轨安装。BIOS优化并支持实时系统，Ubuntu preempt-RT, 可选支持INTime。主被动散热设计，风扇风速可智能控制，扩展模块与主机易拆卸设计，扩展数量灵活可变，针对不同应用场景，可选择不同扩展模块，非常适用于机器视觉、数控机床、工程机械等领域。



1*PCIe X4 slot, 1*32bit-PCI slot

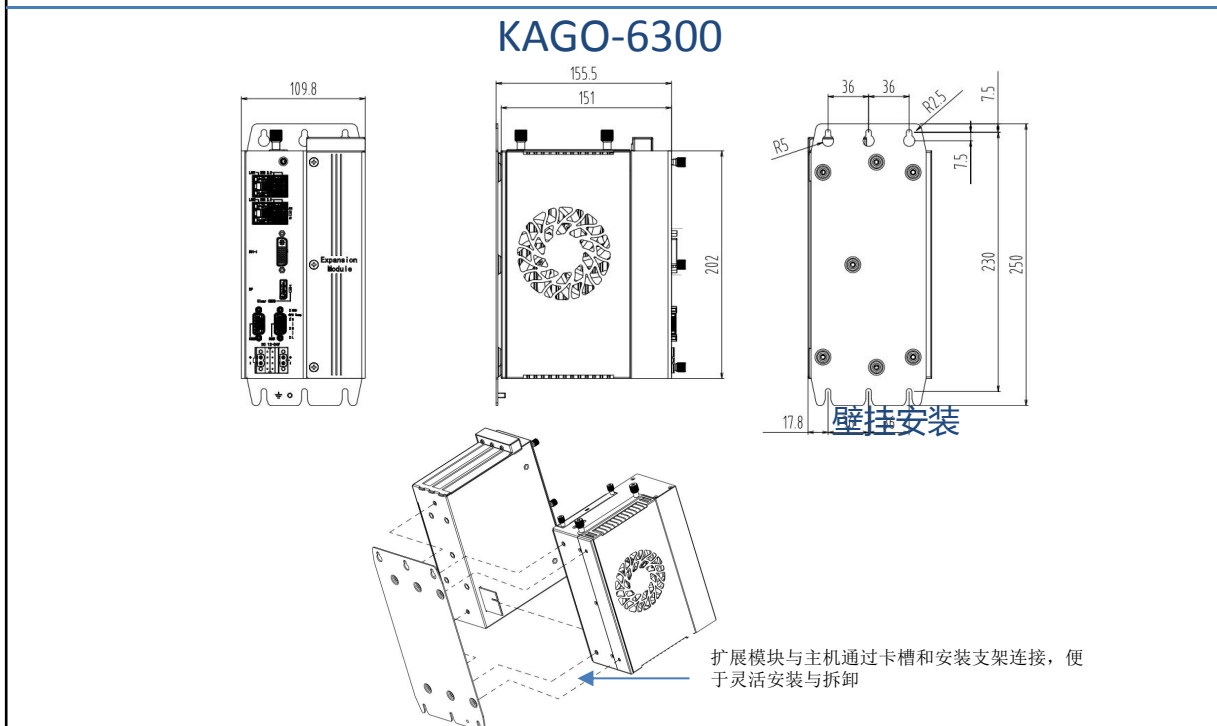
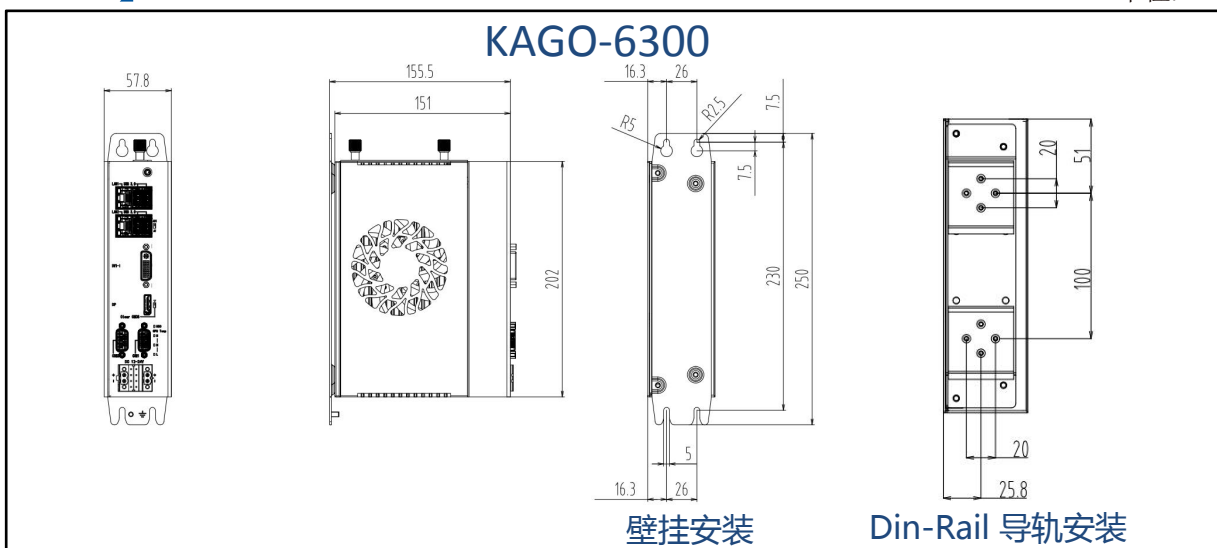
规格

系统	CPU	第六代Intel® Skylake-S/第七代Intel® Kabylake-S Pentium/Core I3/I5/I7 CPU LGA 1151插槽，最大支持65W
	芯片组	Intel® H110芯片组
	系统内存	1*260-Pin SODIMM, DDR4 2400/2133MHz, 最大16GB
	扩展接口	1*全长Mini PCIe带PCIe X1+USB信号带SIM卡槽,支持4G/Wifi/BT无线通讯模块以及CAN模块 1*PCIe X4 slot 带PCIe X1信号 1*32bit-PCI 支持运动控制卡、加速卡等功能扩展卡的安装使用
	显示	Intel Gen. 9 HD Graphics,HEVC/H265 HW高清编解码 DP最高分辨率4096*2304@60Hz DVI-I(DVI-D+VGA) DVI-D最高分辨率1920*1200@60Hz, VGA 最高分辨率2560*1600@60Hz
	以太网	2*Intel I210AT PCIe Gig. Ethernet, 10/100/1000Mbps ;
	存储	1*mSATA全高卡(SATA & USB2.0)
	I/O接口	2*Gig-LAN(RJ45) 4*USB3.0(Type A) 2*RS232/422/485 带TVS隔离(DB9) 1*DP+1*DVI-I
	指示灯	1*电源指示灯, 1*硬盘指示灯, 3*CPU温度等级指示灯 (Red为报警, Yellow为高温, Green为常温)
	控制开关	1*电源开关, 1*AT/ATX选择开关, 1*Clear CMOS 开关
	电源要求	DC 12~24V输入, 2*2-pin端子接口, TDP: S001(19V/2.3A I7-7700K 4GB), 带扩展(19V/2.6A I7-7700K 4GB)
看门狗定时器	可编程超时中断或系统复位, 1到255秒	
操作系统	RTOS: INtime, EC-Win, RTX-2014/2016和Ubuntu Preempt-RT Windows 7, Windows 10, Linux Fedora Ubuntu (注: 第七代Intel® Kabylake-S处理器不支持Windows 7 32-bit)	
机构	构造	铝矩型材散热外壳, SGCC箱体
	颜色	深铭灰
	安装方式	壁挂式安装, Din-Rail导轨安装
	尺寸	(W*H*D) : S001(202*151*57.8mm), 加上扩展卡后(202*151*109.8mm)
	净重	S001: 2.52KG 加上扩展卡后 :3.52KG

环境	工作温度	-20 ~ 60°C, 宽温SSD
	存储温度	-40°C~85°C
	存储湿度	10~90%@40°C, 无冷凝
	振动	5grms/5~500Hz/随机/工作状态(SSD); 1grms/5~500Hz/随机/工作状态(HDD)
	冲击	50g峰值加速度(持续11ms)(SSD); 20g峰值加速度(持续11ms)(HDD)
	EMC/认证	CE/FCC Class B

外形尺寸

单位:mm



订购信息

型号	说明
KAGO-6300/S001	边缘控制器, Intel® Skylake-S/Kabylake-S LGA1151 CPU, H110 Chipset, 1*DDR4, 2*LAN, 4*USB3.0, 2*COM, 1*Mini PCIe, 1*DVI-I, 1*DP, 1*mSATA, DC 12~24V
1槽扩展组件	1*PCIeX4槽 (X1信号) 或1*PCI单扩展槽
2槽扩展组件	1*PCIeX4槽 (X1信号) +1*PCI双扩展槽
PA-120DC19	AC/DC 适配器,直流19V/6.32A 120W

Support CPU List

Series	Intel® Core™				Intel® Pentium®			
7 th Gen	I7-7700	4C/8T	I7-7700T	4C/8T	G4600	2C/2T	G4600T	2C/2T
	I5-7500	4C/4T	I5-7500T	4C/4T				
	I3-7100	2C/4T	I3-7100T	2C/4T				
6 th Gen	I7-6700	4C/8T	I7-6700T	4C/8T	G4400	2C/2T	G4400T	2C/2T
	I5-6500	4C/4T	I5-6500T	4C/4T				
	I3-6100	2C/4T	I3-6100T	2C/4T				

*All specifications and photos are subject to change without notice.

www.jhctech.net © 2020 Jhctech.Co., Ltd.All rights reserved.

Updated Jul. 15th, 2020

WWW.JHCTECH.NET